

3. REVISÃO DE ESTUDOS E PROJECTOS

➤ A4/IP4 – AMARANTE/VILA REAL TÚNEL DO MARÃO

País

Portugal

Cliente

AUTO-ESTRADA do MARÃO – Concessões Rodoviárias de Portugal, S.A.

Data de Realização

Os trabalhos decorreram durante os anos de 2008 e 2011

Extensão Aproximada

30 km

Descrição

Envolve a construção de 5 Nós de Ligação, 14 Viadutos com uma extensão aproximada de 4 km, 1 Túnel com extensão aproximada de 5,6 km e 28 Obras de Arte Correntes.

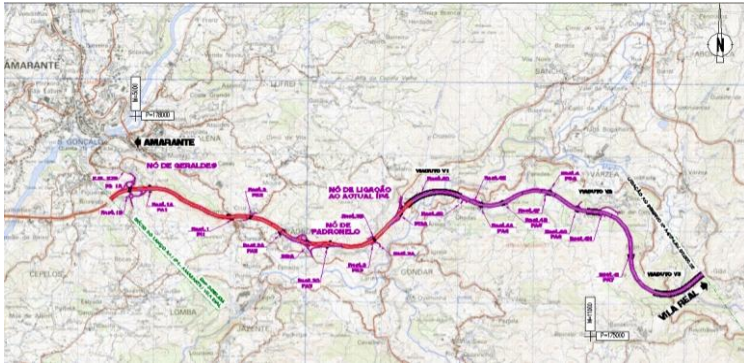
Geometria de Traçado:

Revisão de Projecto e realização de Parecer de Revisão.

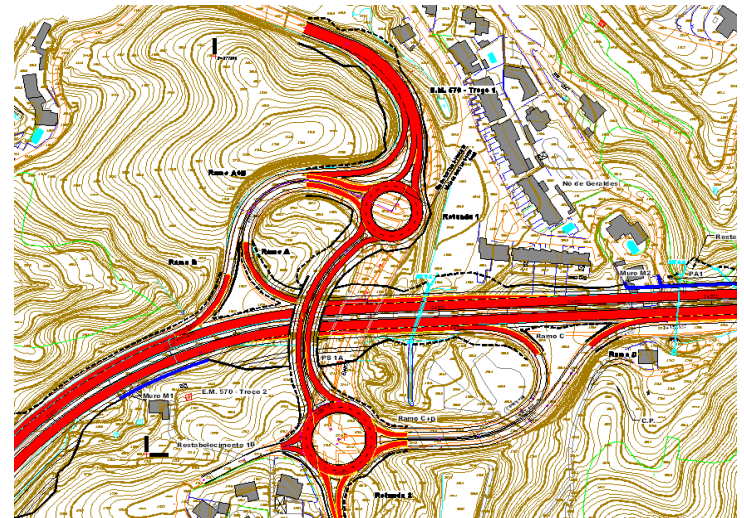
Projecto de Execução:

Revisão de Projecto e realização de Pareceres de Revisão das diversas especialidades da Obra Geral, Obras de Arte e do Relatório de Conformidade Ambiental.

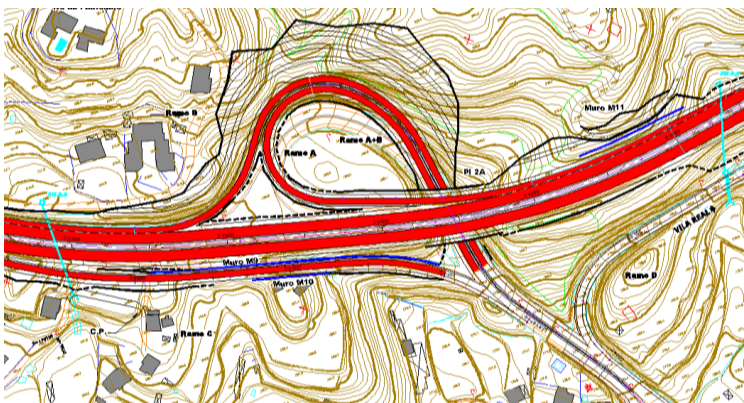
Os sublanços objecto da referida Concessão são os Sublanços Geraldes/Padronelo/Nó de Ligação ao IP4 e Nó de ligação ao IP4/Nó de Campeã/Nó de Parada de Cunhos.



Planta de localização



Planta do Nó de Geraldes



Planta do Nó de Padronelo