

3. REVISÃO DE ESTUDOS E PROJECTOS

➤ SUBCONCESSÃO LITORAL OESTE

País

Portugal

Cliente

AELO – AUTO-ESTRADAS LITORAL OESTE, S.A.

Data de Realização

Em curso

Extensão Aproximada

85 km

Descrição

Os lanços objecto da referida Subconcessão são os seguintes:

- IC2 – Variante da Batalha (13,9 km)
- IC2 – N6 do IC36/N6 da EN109 (Alargamento) (3,1 km)
- IC36 – Leiria Sul (IC2)/Leiria Nascente (COL) (6,5 km)
- EN242 – Variante da Nazaré (5,6 km)
- IC9 – Nazaré/Alcoçaba/EN1 (16,8 km)
- IC9 – EN1 (IC2)/Fátima(A1) (19,0 km)
- IC9 – Fátima (A1)/Ourém (Alburitel) (20,0 km)

Envolve a construção de 20 Nós de Ligação, 22 Viadutos com uma extensão aproximada de 7 325 metros, 1 Túnel e 103 Obras de Arte Correntes.

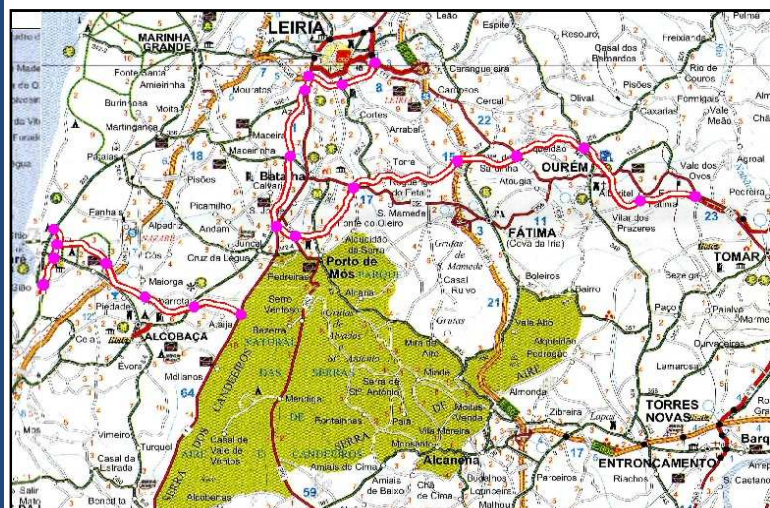
Geometria de Traçado:

Revisão de Projecto e realização de Parecer de Revisão.

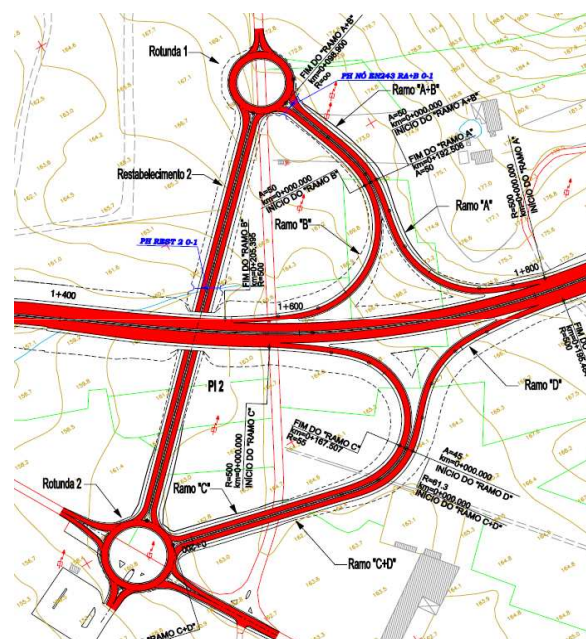
Projecto de Execução:

Revisão de Projecto e realização de Pareceres de Revisão das diversas especialidades da Obra Geral, Obras de Arte e do Relatório de Conformidade Ambiental.

(Continua)



Planta de localização



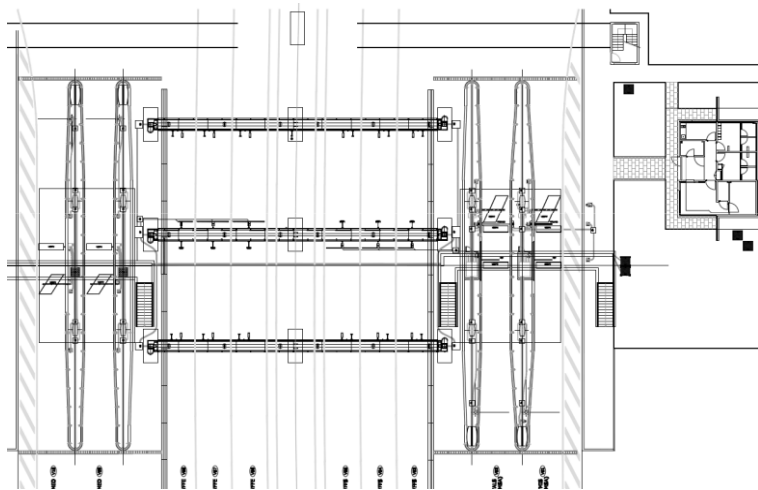
Nó com a EN242



Nó de Fátima/S. Catarina da Serra



IC36 - Pórtico de “Free Flow”



Praça de Portagem da A8 – Leiria Sul

3. REVISÃO DE ESTUDOS E PROJECTOS

➤ SUBCONCESSÃO LITORAL OESTE

(Continuação)

Foi também realizada a Revisão do Projeto de Execução do Sistema de Controlo e Gestão de Tráfego e de Cobrança de Portagens.

A Revisão de Projeto envolveu as infra-estruturas e sistemas de alimentação de energia aos equipamentos e os sistemas de telemática e de cobrança de portagens, assim como dos respetivos equipamentos.

Refere-se, ainda, que foi realizada a Revisão do projeto de Execução da Praça de Portagem de Plena Via a integrar na A8 – Lanço Marinha Grande/Leiria, abrangendo as várias especialidades associadas.

Para além dos troços mencionados anteriormente, os estudos foram também realizados nos seguintes troços:

- IC9 – Alburitel/Carregueiro (4,4 km)
- IC9 – Carregueiros/Tomar (8,4 km)
- Via de Penetração de Leiria - VPL (1,7 km)
- Circular Oriental de Leiria – COL (3,2 km)
- EN1 – Nó do IC9/Nó de S. Jorge (6,6 km)



A 8	
Taxas	
Classe 1	0,25 €
Classe 2	0,45 €
Classe 3	0,60 €
Classe 4	0,65 €