

## 1. REALIZAÇÃO DE ESTUDOS E PROJECTOS

- Loja IKEA e Remodelação da Rede Viária
- Remodelação da Rede de Acessibilidades Viárias e Arruamentos Interiores

País

Portugal

Cliente

IKEA Portugal/  
Profico, Projectos, Fiscalização e Consultadoria, Lda

Data de Realização

Os trabalhos decorreram durante os anos de 2008 e 2009

Extensão Aproximada

4,5 km

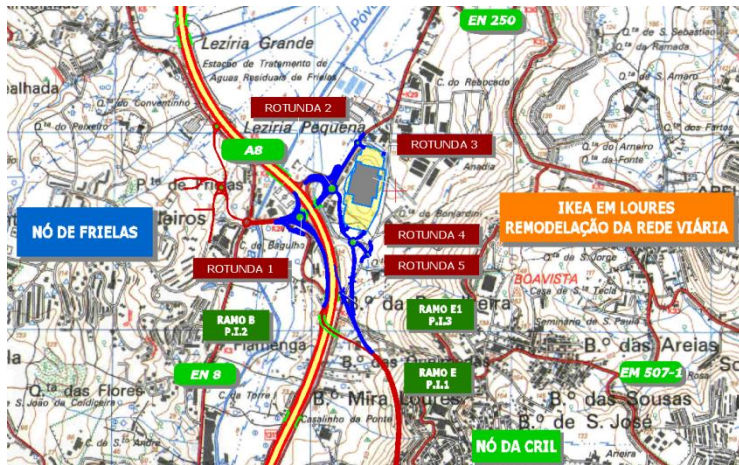
Descrição

Realização do Estudo Prévio e do Projecto de Execução da Remodelação da Rede de Acessibilidades Viárias relativas ao futuro empreendimento IKEA, situado na designada Quinta do Bonjardim, nas imediações do actual Nó de Frielas, integrado no Sublanço CRIL/Loures da A8-Auto-estrada do Oeste.

Para além da reformulação do Nó de Frielas, o projecto contempla um conjunto de novos arruamentos, assim como várias estradas/arruamentos existentes a beneficiar.

Refere-se, ainda, que o Projecto dos Arruamentos Interiores considera os parques de estacionamento, incluindo o estacionamento exterior e cais de cargas e descargas.

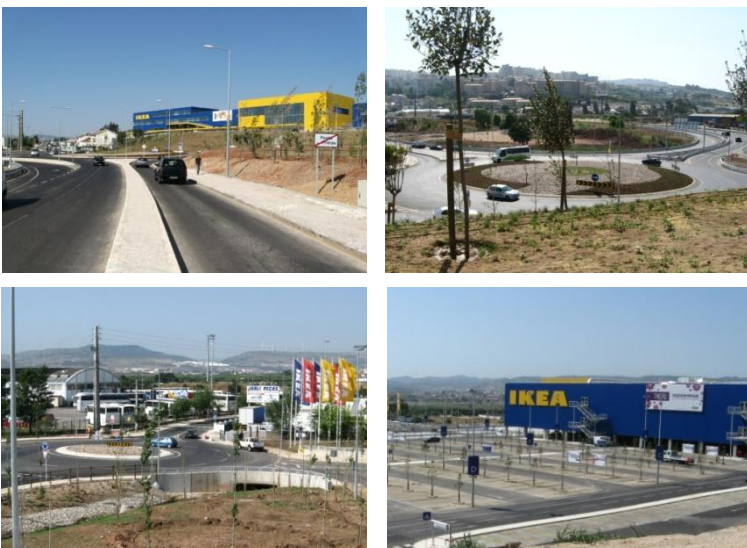
O projecto foi constituído por vários projectos específicos, nomeadamente, Traçado, Drenagem, Pavimentação, Sinalização, Iluminação e Equipamentos de Segurança.



Planta de Localização



Planta Geral do Traçado



Reportagem da obra realizada