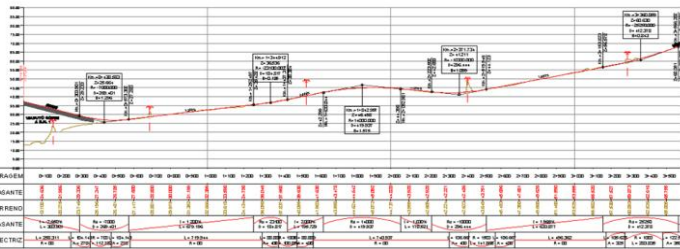


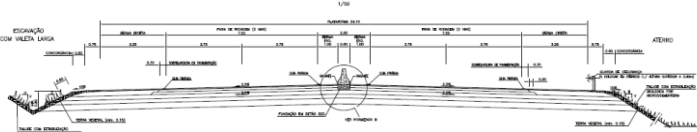
Esquema Geral da Subconcessão



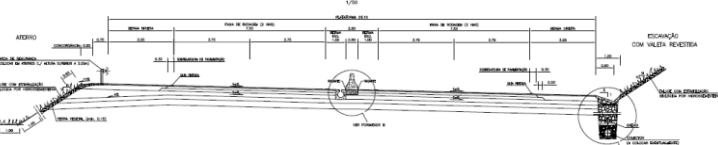
Planta e perfil longitudinal

Trecho 3 – km 0+000 a km 3+500

SECÇÃO CORRENTE - IC2  
EM RECTA



EM CURVA



Perfis Transversais Tipo da Secção Corrente

## 1. REALIZAÇÃO DE ESTUDOS E PROJECTOS

- Subconcessão Auto-estradas do Centro  
IC2 – Sublanço Mealhada / Trofa

País

Portugal

Cliente

Agrupamento de empresas, das quais se destacam:  
Novopca, Construtores Associados, S.A./  
Eiffage Construções

Data de Realização

Os trabalhos decorreram durante o ano de 2008

Extensão Aproximada

27 km

Descrição

O projeto foi realizado sobre cartografia produzida pela Clenci, à escala 1/2 000, e envolveu a conceção da secção corrente do IC2 (perfil transversal tipo de 2x2 vias, com separador central reduzido, faixas de rodagem com duas vias de 3,75 metros, bermas esquerdas de 1,00 metros e bermas direitas de 3,75 metros), de 4 Nós de Ligação à rede viária existente e de 11 Restabelecimentos associados a obras de arte correntes, de modo a garantir a interligação das estradas e caminhos existentes.