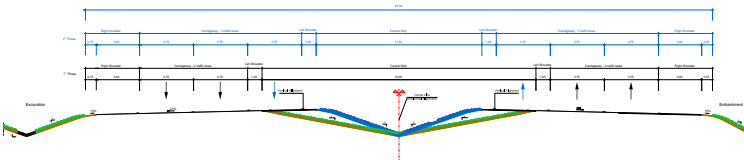


Africa Street - Atravessamento do Caminho de Ferro e ligação à rede viária existente

TYPICAL CROSS SECTION - R.L. at R.S. + 5000 m



Africa Road - Perfil Transversal Tipo

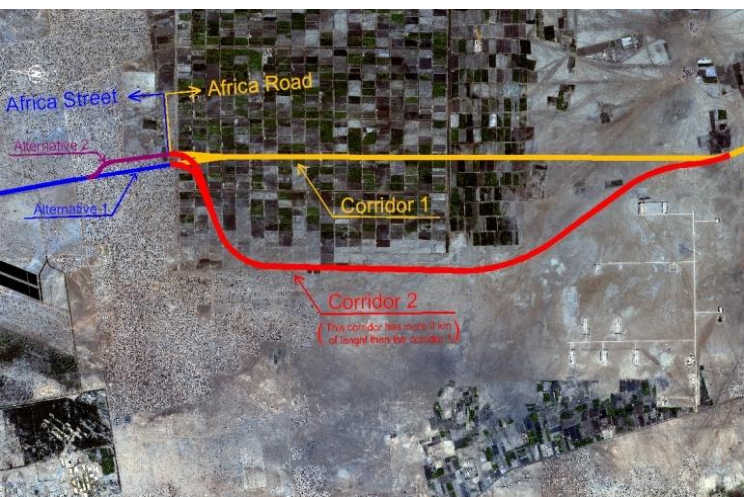


Imagem de satélite com soluções alternativas de traçado

1. REALIZAÇÃO DE ESTUDOS E PROJECTOS

➤ Africa Street / Africa Road

País

Sudão

Cliente

MAJIG – International Transportation Consulting Engineers / Road Department - Ministry of Physical Planning and Public Utilities - Khartoum State

Data de Realização

Os trabalhos decorreram durante os anos de 2005 e 2006

Extensão Aproximada

Africa Street – 6,5 km

Africa Road – 26 km

Descrição

O projeto é constituído por duas partes distintas. A primeira parte (Africa Street) desenvolve-se numa área urbana com perfil transversal de 65 metros de largura, dando continuidade a uma nova avenida que se inicia na zona do Aeroporto de Khartoum e se desenvolve para Sul da cidade.

A segunda parte (Africa Road) encontra-se inserida em ambiente rural, apresentando o perfil transversal tipo de uma Auto-estrada.